



# Visão geral do produto

**EASY-LASER<sup>®</sup>**

[www.easylaser.com](http://www.easylaser.com)

# Generation XT

– Vivendo tempos de independência



## Todos os programas XT em um aplicativo gratuito

Todos os programas de medição XT incluídos em uma aplicação simples disponível gratuitamente. Funcionalidade para unidades de display iOS, Android e Easy-Laser® XT.

## Sem bloqueio

Compre com ou sem a unidade Easy-Laser XT12 de display, amigável, à prova d'água e choque. Disponível com ou sem câmera de imagem térmica (IR).

## Flexibilidade máxima e facilidade de uso

Adquira vários sistemas com várias capacidades, experimente uma vez! Os custos de treinamento são minimizados significativamente, uma vez que a interface do app e a funcionalidade básica são idênticas para todos os sistemas.

## Longos períodos de operação

Com longos períodos de operação de até 16 horas para a unidade Display, e de 24 horas para as unidades de medição, você agora poderá assumir e finalizar os trabalhos mais difíceis.



# XT Alinhamento de eixos

## Easy-Laser® XT770 Eixos

Para solução de problemas de alinhamento e medição de todos os tipos na maioria das máquinas.

- Unidades de medição com laser de ponto de 2 eixos
- O recurso 360Live permite o ajuste com unidades posicionadas em qualquer ângulo em volta do eixo
- Verifique o movimento da máquina em função do tempo com o programa EasyTrend\*
- Varredura contínua e medições Multiponto
- Modo de medição desacoplado para eixos desacoplados
- Programa para máquinas montadas horizontal e verticalmente/com flange
- Programas para trens de máquinas (ilimitado) e máquinas com montagem cardan/centro paralelo
- Programa para medição de curvatura/planicidade da base
- Distância de medição de 20 m



## Easy-Laser® XT770 Eixos/GEO

Esta versão do sistema XT770 inclui o GEO Kit com transmissor de laser XT20 ou XT22. Leia mais na seção XT Geometric Kit.

## Easy-Laser® XT660 Eixos

Com o XT660 você pode lidar com todas as etapas importantes da configuração e manutenção da máquina.

- Unidades de medição com laser de ponto de 1 eixo
- Varredura contínua e medições Multiponto
- Modo de medição desacoplado para eixos desacoplados
- Programa para máquinas montadas horizontal e verticalmente/com flange
- Medição de trens de máquinas (3 máquinas) e máquinas acopladas com eixo cardã
- Programa para medição de curvatura/planicidade da base
- distância de medição de 20 m



## Easy-Laser® XT550 Eixos

O sistema XT550 intrinsecamente seguro, aprovado pela Ex/ATEX, tem a mesma funcionalidade básica do XT660. A diferença é que vem com uma unidade diferente de display (ecom Tab-Ex®) para uso em áreas com risco de explosão, pode operar em trens de máquina ilimitados, além de apresentar o recurso de guia de ajuste.

- II 2 G, Ex ib op is IIC T4 Gb,  $-10^{\circ}\text{C} \leq T_a \leq +50^{\circ}\text{C}$
- Presafe 17 ATEX 10552X, IECEx PRE 17.0049X



## Easy-Laser® XT440 Eixos

Com funções para a maioria das necessidades de manutenção.

- Unidades de medição com o laser de linha de 1 eixo
- Medições com EasyTurn e 9–12–3
- Programa para máquinas montadas horizontal e verticalmente/com flange
- Distância de medição de 10 m

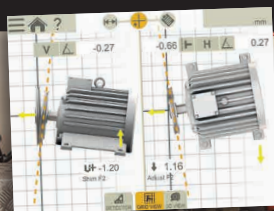


\*Requer acessório.

# XT Alinhamento de correias

## Easy-Laser® XT190 Alinhamento de correias

Exibe digitalmente os valores "ao vivo" do desalinhamento paralelo e angular. Utilize-o como um complemento para os sistemas XT770/XT660/XT440/E710, ou como ferramenta separada, graças ao display integrado. Ou baixe o aplicativo gratuito XT Alignment e utilize seu telefone ou tablet iOS ou Android para exibição! Alinhe às tolerâncias especificadas e documente o resultado como PDF.



Adequado para a maioria dos tipos de transmissão: Correias em V, correias sincronizadoras, correias planas e transmissões por corrente, etc.

# XT Medição da vibração

## Easy-Laser® XT280 VIB

Analizador de vibração fácil de usar, que diagnostica rapidamente os níveis de, desbalanceamento, desalinhamento e folgas. A leitura direta de 1x, 2x, 3x RPM, o nível global e a condição do rolamento fornecendo as informações necessárias durante a instalação e o alinhamento.

O XT280 conecta-se ao aplicativo XT, tornando possível documentar o resultado como PDF, com foto e comentários para cada ponto de medição.



7.5	ISO mm/s
23 BDU	0.4 g

# XT Câmera térmica

## Easy-Laser® XT12 + Câmera térmica

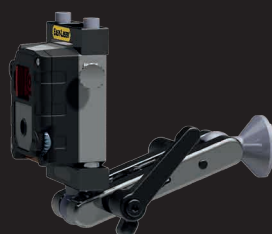
O display da unidade Easy-Laser XT12 possui a opção de adicionar uma câmera de imagem térmica (IR) em conjunto com a câmera digital padrão de 13 MP. Tire uma foto com imagem térmica antes e depois do alinhamento e a inclua com a documentação!



# XT Medições dinâmicas

## Suportes Easy-Laser® XT DM

Com o programa EasyTrend para o XT770 você pode manter controle do movimento da máquina com o tempo. Por exemplo, você pode verificar problemas de expansão térmica e de tensão da tubulação. Requer suportes DM adicionais.



# XT Nivel digital

## Easy-Laser® XT290 Nivel digital

Os níveis digitais são ferramentas extremamente úteis para configuração e alinhamento da maioria das máquinas. Uso para bases, cilindros, etc. É o complemento indispensável para os sistemas XT770/XT660/XT440. Baixe o aplicativo gratuito XT Alignment e utilize seu telefone ou tablet iOS ou Android para exibição, e/ou o XT12. Documente o resultado como PDF com fotos. Você também pode usá-lo como ferramenta separada, graças ao display integrado.



# XT kit Geométrico

## Easy-Laser® XT Kit geométrico

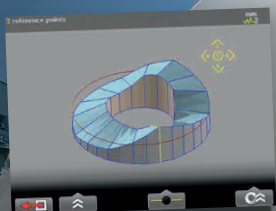
Com este kit adicionado ao seu XT770, usando os programas Values, Straightness ou Basic Flatness, você será capaz de fazer medições de retilidade e planicidade com as mais altas confiabilidade e precisão. O kit inclui o transmissor de laser XT20 (mostrado) ou XT22 além dos suportes geométricos. Para obter mais informações, pergunte ao seu representante de vendas.



# Recursos da geração XT

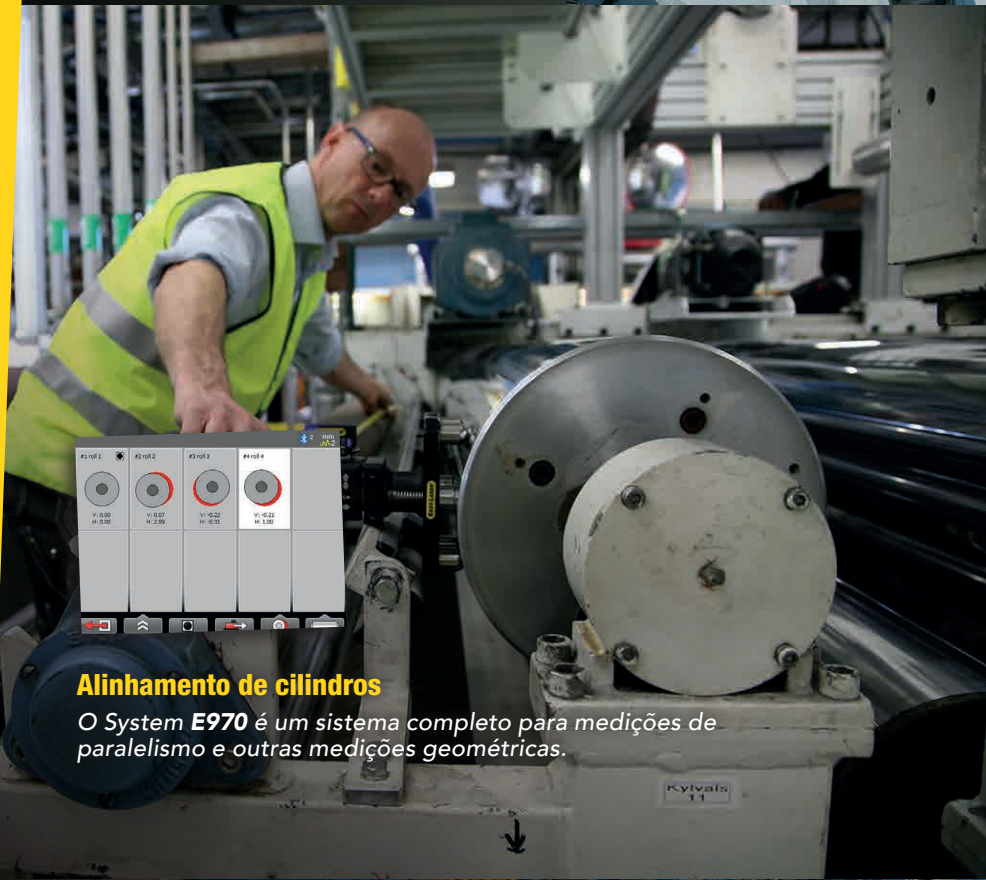
XT440				XT550 / XT660				XT770	
Máquinas horizontais	Máquinas vertical	Valores (indicador de discagem digital)	Verificação de pé manco	Montagem cardan/centro paralelo *	3 trens de máquina	Trens de máquina**	EasyTrend *		
Múltiplos idiomas	Ajuste amplo ao vivo	9-12-3	EasyTurn	Multiponto	Varredura desacoplada	Ajuste ao vivo em 360°	Guia de ajuste		
Ajuda integrada	Alinhamento de polias/roldanas*	Medição de vibração*	Nivel *	Varredura contínua	Torção	Planicidade básica *	Medição linear *		

\*Requer acessório. \*\*Também com XT550.



### Medição móvel

Os sistemas de planicidade Easy-Laser Flange são muito fáceis de usar! Você obtém um resultado gráfico True3D e todos os melhores cálculos de ajuste disponíveis diretamente no local.



### Alinhamento de cilindros

O System E970 é um sistema completo para medições de paralelismo e outras medições geométricas.



### Sistemas de medição geométrica Easy-Laser

O raio laser funciona como uma régua absolutamente reta e sem peso, até 40 metros (dependendo da configuração do sistema). Nossos sistemas de laser proporcionam mais precisão de alinhamento e verificação da geometria do maquinário e é muito mais fácil de utilizar que a tecnologia tradicional.

# Alinhamento geométrico *Série E*

## Easy-Laser® E915/E910 Flange

Para medição da planicidade do flange. Consulte o resultado da imagem 3D verdadeira na unidade de display diretamente após a medição. Avalie o resultado facilmente com diferentes configurações de cálculo diretamente no mesmo local sem ter que parar e se deslocar até um computador com programas de análise separados. Isso torna a produção muito mais eficiente.



### Dois sistemas de flange estão disponíveis:

- Easy-Laser E915 com laser giratório.
- Easy-Laser E910 com laser multidirecional.

### Método de medição exclusiva para flanges

As seções de torre com diâmetros grandes são pesadas, resultando em deformação de flange na fabricação. Com o programa de medição de seção de flange patenteado, a planicidade é medida em quatro seções que são matematicamente incorporadas em um círculo completo. Isso resolve o problema de deformação de flange, possibilitando a realização da medição completa no solo. Sem a necessidade de subir escadas ou usar teleférico, ele é muito mais seguro para os operadores.



Com o programa de medição de seção, o resultado de medição permanece inalterado pela deformação de torre.

## Easy-Laser® E920 Geométrico

Este sistema versátil pode ser utilizado para realizar todas as medições geométricas mais comuns: retilinearidade, planicidade, perpendicularidade, prumo e nível. A medição é rápida e precisa. A resolução do display é de 0,001 mm. O sistema pode fornecer a documentação completa, com geração direta de relatórios em PDF e programas de banco de dados para PC. O transmissor a laser é o nosso conhecido campeão de vendas: o D22 com mesa de nivelamento, pés magnéticos resistentes e um alcance de operação de até 40 m.



## Easy-Laser® E930 Extrusoras

O sistema E930 Extrusoras é projetado para medir e ajustar retilinearidade de canhões de extrusoras e alinhar os conjuntos caixa de redução/canhão. Outra aplicação possível seria, por exemplo, em tubos hidráulicos. O design bem elaborado do sistema garante que o procedimento de medição seja rápido e preciso. É possível medir diâmetros de no mínimo 50 mm. Os programas orientam você durante o processo de medição, o que acelera o trabalho.



## Easy-Laser® E290 Nivel digital

Níveis digitais são ferramentas extremamente úteis para configurar e alinhar a maioria dos tipos de máquina, por exemplo, para nivelar mesas, rolos e bases de máquinas, etc. Outras possibilidades de uso incluem a verificação de retilinearidade, planicidade e paralelismo. O Easy-Laser E290 agora também oferece a possibilidade de documentar o trabalho, conectando-se através de tecnologia sem fio ao seu sistema de alinhamento Easy-Laser.





## Easy-Laser® E950 Alinhamento de furo

O Easy-Laser E950 torna a medição e o alinhamento de mancais e de mancais deslizantes mais fáceis graças ao detector sem fio e aos suportes versáteis.

- ✓ Adicionar, remover e tornar a medir pontos de medição
- ✓ Mede furos completos e meio furos
- ✓ Medição de multiponto
- ✓ Medição da ovalização do furo
- ✓ Calcula a ondulação (curta e longa) e o melhor ajuste



### Configurações disponíveis

- Easy-Laser E950-A e E950-C para motores a diesel, compressores, caixas de câmbio, etc.
- Easy-Laser E950-B e E950-D Linhas de transmissão do eixo da hélice com tubo de popa.

## Easy-Laser® E960 Turbina

Os sistemas de alinhamento Easy-Laser® E960 Turbina tornam o trabalho de medição e de ajuste de diafragmas e mancais mais fácil, graças ao detector sem fio e programas de medição que o orientam através do processo de medição.

- ✓ Adicionar, remover e tornar a medir pontos de medição
- ✓ Mede furos completos e meio furos
- ✓ Medição de multiponto
- ✓ Medição da ovalização do furo
- ✓ Calcula a ondulação (curta e longa) e o melhor ajuste.



### Configurações disponíveis:

- Easy-Laser E960-A: Adequado para turbinas a gás e turbinas a vapor menores.
- Easy-Laser E960-B: Adequado para grandes turbinas.

## Easy-Laser® E970 Paralelismo

Para a medição de paralelismo de rolos cilíndricos e outros objetos em diversas aplicações. O E970 é especialmente adequado quando muitos objetos devem ser medidos e alinhados, e quando as distâncias são grandes (mais de 40 m).

Você também pode usar o sistema para medir nível, retidão e planicidade em extremidades da seção de secagem, planicidade em bases e retidão em rolos cilíndricos.

- ✓ Para medição do paralelismo da maioria dos tipos de objetos
- ✓ Sistema versátil – serve para verificação de planicidade, retilidade e nivelamento





## Easy-Laser® E980 Serrarias

O sistema Easy-Laser E980 Serrarias irá ajudar você a aumentar a eficiência e poupar dinheiro em sua serraria. O sistema mede retilinearidade, planicidade e perpendicularidade. Lâminas de serra, rodas de correia plana, redutores e direções estão alinhados e posicionados. O sistema pode ser perfeitamente utilizado para serras circulares e serras de fita.



## Easy-Laser® XT980 Serrarias

Este é o sistema Generation XT para trabalhos de alinhamento de serrarias. Obtenha-o com nossa unidade de display XT12 robusta ou use um tablet preferido.



# Alinhamento de eixos *Série E*

## Easy-Laser® E710 Eixos

O Easy-Laser E710 atende todas as típicas aplicações de alinhamento de eixos:

- ✓ Mede torção e planicidade de bases
- ✓ Verifica pés mancos
- ✓ Medição de desalinhamento
- ✓ Alinhamento de máquina
- ✓ Documenta os resultados
- ✓ Mede a posição da máquina
- ✓ Alinhamento de correias como opcional
- ✓ Atualizável permite complementar com aplicações de medição



# Programas *Série E*

E980 / E970 / E960 / E950 / E930 / E920 / E915# / E910#



Planicidade do flange



Planicidade seccional de flange



Paralelismo de flange\*



90° Perpendicularidade



Circularidade/ovalidade\*



Retilinearidade 2-pontos



Retilinearidade 3-pontos\*



Retilinearidade 4-pontos\*



Retilinearidade multiponto\*

E710



Máquinas horizontais



Máquinas vertical



Trens de máquina



Máquinas com montagem cardan\*



Medição linear



Nivelamento



Torção



Verificação de pé manco



Alinhamento de polias/roldanas\*



Valores (indicador de discagem digital)



Paralelismo\*



Deslocamento e ângulo

#Inclui apenas valores e programas de flange. \*É necessário um acessório.

**É fácil!**

O aplicativo Easy-Laser XT Alignment lhe oferece liberdade para trabalhar com a unidade de display mais adequada para você e o trabalho\*. Baixe o aplicativo de graça e comece a medir!

\*Para modelos compatíveis, consulte o nosso site.



Em nosso site você encontra representantes de vendas e Centros de Serviços Easy-Laser® e do mundo todo. No site você também pode saber mais sobre cada sistema de medição específico, além de baixar folhetos detalhados dos produtos:

[www.easylaser.com](http://www.easylaser.com)

Distribuidor autorizado:

O Easy-Laser® é fabricado pela Easy-Laser AB, Alfagatan 6, SE-431 49 Mölndal, Suécia  
Telefone +46 31 708 63 00, Fax +46 31 708 63 50, e-mail: info@easylaser.com, www.easylaser.com  
© 2022 Easy-Laser AB. Nós nos reservamos o direito de efetuar alterações sem aviso.  
Easy-Laser® é marca registrada da Easy-Laser AB. Android, Google Play, e o logotipo do Google Play são marcas registradas da Google Inc. Apple, o logotipo da Apple, e iPod touch são marcas registradas da Apple Inc., registradas nos EUA e em outros países. App Store é uma marca de serviço da Apple Inc. Outras marcas registradas pertencem aos seus respectivos proprietários. ID da documentação: 05-0656 Rev18

EMPRESA  
CERTIFICADA  
**ISO**  
9001

**3**  
ANOS  
DE GARANTIA

**CE**



**LASER**  
2

